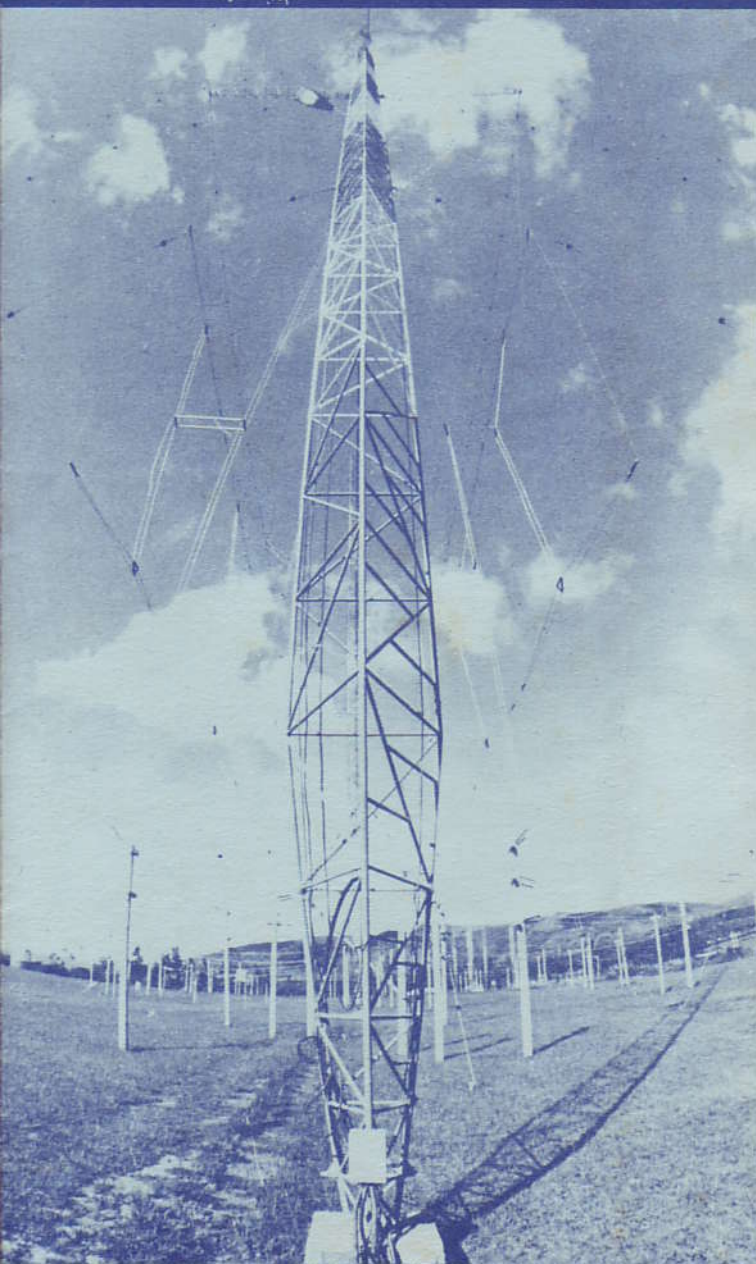


ICI:

HCJB

La Voix des Andes





Equateur, "Suisse d'Amérique du Sud", est le pays des volcans couronnés de neiges éternelles et suspendus dans le ciel bleu, des mystérieuses jungles de vert-émeraude, des profondes vallées, des plaines interandines, des plages magnifiques de la côte Pacifique. L'Equateur, traversé par la ligne de l'équateur, se situe entre la Colombie et le Pérou. Quito, la capitale, est perchée à 15 kms au sud de cette ligne imaginaire. Elle jouit d'un climat printanier durant toute l'année avec la saison sèche de Juin à Décembre, et la saison des pluies de Janvier à fin Mai. Mais le vrai caractère de l'Equateur se trouve dans sa population. L'Equateur comprend 7,000,000 d'habitants. La population est composée d'indiens de race pure, de metis, de mulâtres, de noirs, et de gens au teint bazané. La langue officielle est l'espagnol mais les langues et dialectes indiens comprennent le jívaro, l'auca, le cayapa, le cofán, le secoya, et le quechua qui est la langue indienne la plus importante.

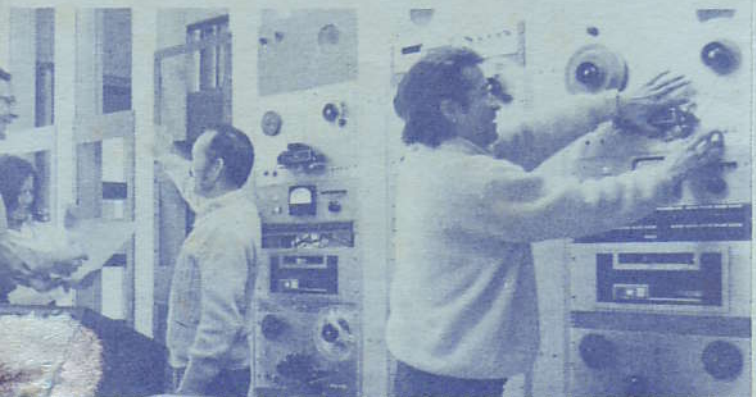


Dans la ville de Quito a été fondée la Station HCJB, "La Voix des Andes", la plus vieille station missionnaire du monde. Elle est la propriété d'une organisation indépendante et interconfessionnelle à but non lucratif, dont le siège international est à Miami, Florida, USA. HCJB commença à diffuser le Jour de Noël de 1931, en anglais et en espagnol, les deux seules langues parlées par l'équipe de trois personnes et de ses amis missionnaires, avec une puissance de 250 watts. Ce jour-là, il n'y avait que six récepteurs recensés en Equateur. Mais Dieu qui donna le rêve fut plus grand que sa promesse pour Clarence W. Jones et Reuben E. Larson. Il a dit: "Appelle à moi et Je te répondrai et te montrerai de grandes et puissantes choses que tu ne connais pas encore." Tout en bas et pendant plus de quarante années, l'équipe de HCJB et ses amis à travers le monde ont "appelé" et Dieu a été bon en montrant "les grandes et puissantes choses!"





Les aménagements de HCJB à Quito comprennent le grand studio, "Chapelle de la Radio du Monde", ainsi que sept studios plus petits. Rattachés aux dix salles de contrôle, trois d'entre eux sont équipés pour la stéréo. Outre le contrôle pour la stéréo, un équipement complémentaire standard est utilisé partout. La plupart de nos programmes sont produits dans nos studios de Quito. Mais, quelques-uns, comme les programmes en langue française, nous parviennent de studios du monde entier. Les programmes en langue française sont diffusés quotidiennement par Radio HCJB en Equateur. Ces programmes, à caractère culturel, sont écoutés dans la plupart des régions francophones du globe. A partir du "Contrôle Cinq", notre centre de programmes semi-automatique, les programmes sont acheminés à 24 kms à l'est vers notre centre émetteur près du village de Pifo.

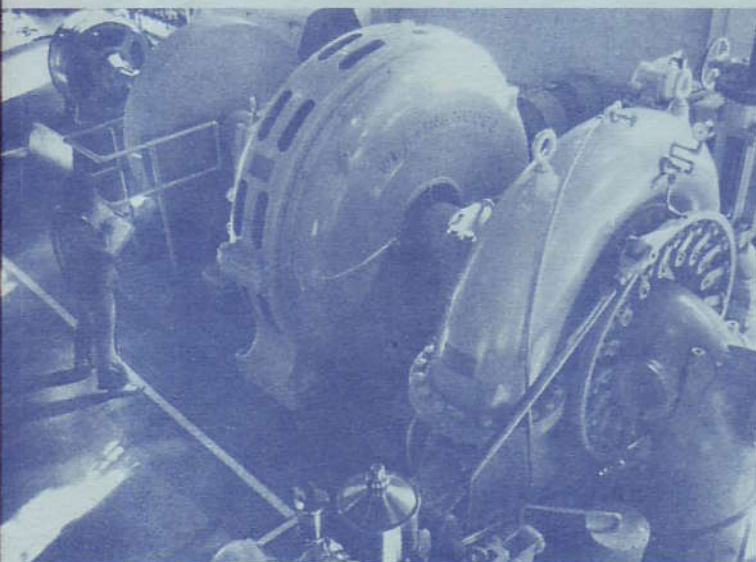




Plus de cinquante heures de programmes sont diffusées tous les jours en dix-sept langues, souvent en trois langues simultanément, avec trois fréquences dans chaque langue. Le site unique de Quito, la ville du milieu du monde, donne à HCJB un rayon d'émission très large. Ses émetteurs, d'une puissance de 460 kW, couvrent 80% des régions habitées du monde. HCJB, La Voix des Andes, est considérée comme l'une des stations les plus importantes d'Amérique Latine. Plus de 300 personnes, missionnaires et équatoriens, sont assignées à l'équipe de la station et de ses ministères dépendants en Equateur. L'organisation missionnaire exploite également la Station de Radio HCJB-2 FM Stéréo à Guayaquil et la Station de Radio AM et FM à Panama. Chaque mois arrivent des milliers de lettres d'auditeurs de plus de 120 pays.

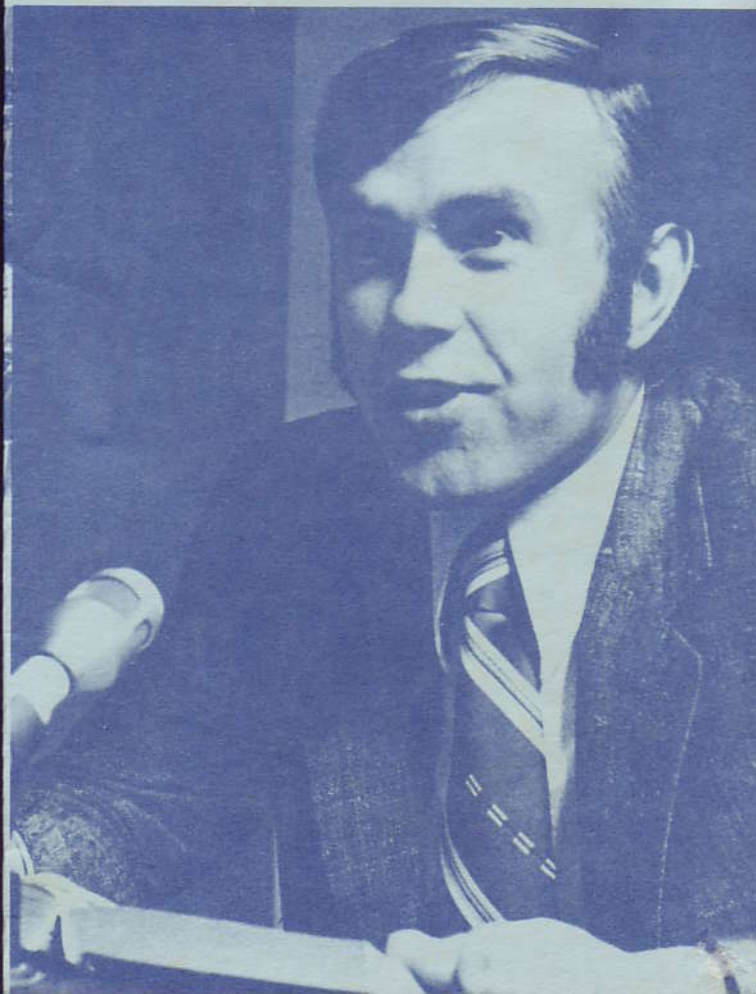


A Pifo, HCJB exploite sept émetteurs (trois RCA BHF 100B pour les ondes courtes de 100 kW chacun et quatre émetteurs de 50 kW chacun) dessinés et construits par notre équipe de techniciens. Cet équipement opère dans les bandes des 13, 16, 19, 25, 31, et 49 mètres. Un émetteur opère également en ondes moyennes avec une puissance de 50 kW à 690 kHz. Un nouvel émetteur de 500 kW sera prochainement mis en service. Actuellement, les sept émetteurs diffusent plus de 1000 heures d'émissions par semaine. Les émetteurs sont connectés par l'intermédiaire d'un système de sélection d'antennes vers l'une des vingt antennes, que supportent vingt-six pylônes d'acier alignés allant d'une hauteur de 30 à 100 mètres. D'autres antennes sont en cours de construction. Tout l'équipement d'antennes a été dessiné par notre équipe.



La puissance fournie aux émetteurs est produite par notre centrale hydroélectrique de Papallacta, à 64 kms de Quito, située sur le côté Est de la ligne de partage des eaux continentales des Andes, à 3200 mètres au-dessus du niveau de la mer. Elle retient un des nombreux affluents qui forment le grand bassin du fleuve Amazone. Une ligne à haute tension de 29 kms transporte le courant à Pifo, à travers un terrain qui, par endroits, est à plus de 4000 mètres d'altitude.

L'équipe de HCJB travaille continuellement à améliorer la qualité des programmes et de la réception en étudiant et installant du matériel technique de plus en plus élaboré. Nous enregistrons nos remerciements à Dieu et notre croyance en Lui parce qu'Il nous a dirigé en avant, et nous a promis de nous montrer des choses encore plus grandes dans les jours à venir, jusqu'à ce que Jésus Christ revienne. Ce regard en avant est aussi HCJB. Les lettres H C J B représentent le but de La Voix des Andes qui annonce les bienfaits de Jésus Christ - "Heralding Christ Jesus' Blessings" - à travers le monde, en accord avec le Grand Ordre de Jésus Christ, comme il est dit, Matthieu 28:19, 20: "Allez, faites de toutes les nations des disciples, les baptisant au nom du Père, du Fils, et du Saint-Esprit, et enseignez-leur à observer tout ce que je vous ai prescrit..."



INFORMATION POUR LES DX'ERS

*Cartes QSL - Une carte QSL est une carte de vérification qui prouve que vous avez entendu une certaine station de radio. Chaque carte QSL a une photo d'un côté, et de l'autre côté la vérification.

*Conditions pour recevoir une carte QSL - vous devez indiquer sur votre rapport de réception:

1. La date
2. L'heure (GMT)
3. La fréquence (en kHz)
4. Le nom du programme entendu
5. Quelques détails de ce programme

Les fréquences et l'heure GMT sont souvent annoncées au cours de l'identification de la station.

*Pour recevoir une ancienne carte QSL, l'auditeur doit envoyer un rapport pour chaque carte et indiquer quelle carte il désire. Les cartes QSL ne sont pas disponibles avant leur date d'édition. Limite: 4 cartes QSL par lettre.

*Un rapport écrit est préférable à un rapport enregistré. Nous ne sommes pas en mesure de retourner vos bandes magnétiques ou cassettes.

REPONSE PAR AVION DE HCJB

*Pour recevoir une réponse PAR AVION de HCJB vous devez inclure:

Deux Coupons-Réponse Internationaux
pour les Amériques, ou
Trois Coupons-Réponse Internationaux
pour le reste du monde.

Les Coupons-Réponse sont délivrés à votre bureau de poste.



HCJB